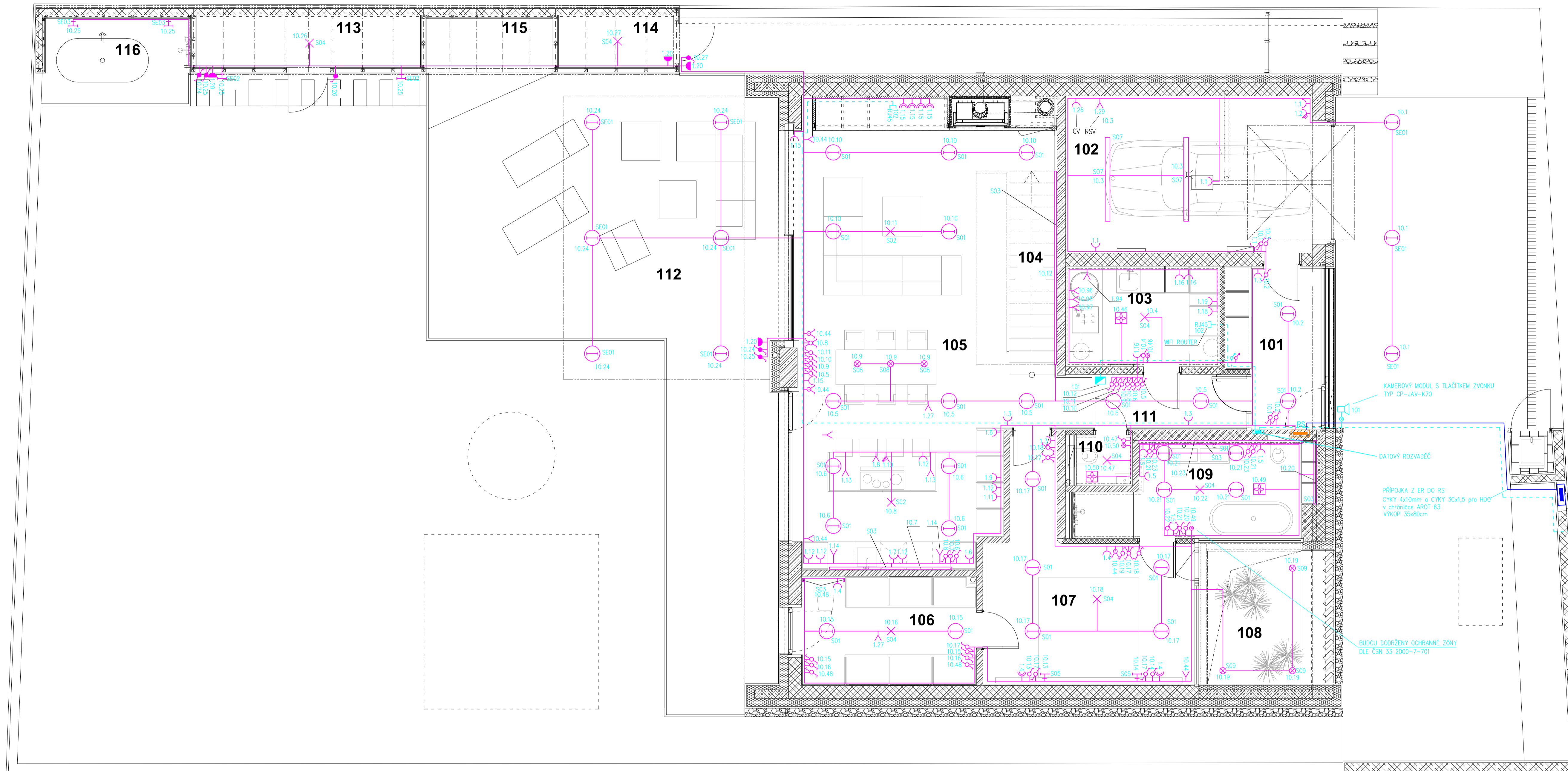


LEGENDA ZNAČEK

	S01, S01 SVĚTLA		ŽALUZIOVÝ VYPÍNAČ
	S03, S01		VYPÍNAČ KŘÍŽOVÝ
	S05, S02, S03 SVĚTLA		VYPÍNAČ JEDNOPÓLOVÝ
	S02, S04, S08 SVĚTLA		VYPÍNAČ SCHODISTOVÝ IP44
	S09 SVĚTLA		ŽASUJKA JEDNODUCHÁ IP44
	ZÁSUVKA DVÓJITÁ 230V		VYPÍNAČ JEDNOPÓLOVÝ IP44
	ZÁSUVKA 400V		TLAČITKO VENTILÁTORU
	ZÁSUVKA JEDNODUCHÁ 230V		VENTILÁTOR 230V
	VYPÍNAČ SÉRIOVÝ		VÝVOD VOLNÝ 230V
	VYPÍNAČ SCHODISTOVÝ		VÝVOD VOLNÝ 400V
	KABELOVÉ STUPNĚNÍ		LCD OBRAZOVKA VIDEOTELEFONU
			DATOVÁ ZÁSUVKA RJ45
			KAMEROVÝ MODUL VIDEOTELEFONU S TLAČÍTKEM ZVONKU
			DATOVÝ ROZVADĚČ



LEGENDA MATERIÁLŮ

POPIS
NOŠNÉ ZDVO - KERAMICKÉ BROUŠENÉ TVAROVKY 30 PROFÍ NA TENKOVĚSTVOU MALTU
NOŠNÉ ZDVO - KERAMICKÉ BROUŠENÉ TVAROVKY 24 PROFÍ NA TENKOVĚSTVOU MALTU
NOŠNÉ ZDVO - KERAMICKÉ BROUŠENÉ TVAROVKY HELUZ 20 ZDĚNÉ NA CELOPLOŠNĚ LEPELO
AKUSTICKÉ ZDVO - KERAMICKÉ TVAROVKY HELUZ AKU MK 17,5 ZDĚNÉ NA MALTU M10
NENOSNÉ ZDVO - KERAMICKÉ TVAROVKY 14 PROFÍ NA TENKOVĚSTVOU MALTU
NENOSNÉ ZDVO - KERAMICKÉ TVAROVKY 11,5 PROFÍ NA TENKOVĚSTVOU MALTU
NENOSNÉ ZDVO - TVÁRNICE Z AUTOKLAVOVÉHO POROBETONU YFONG TL 50mm P4-S00 - NA TENKOVĚSTVOU MALTU
BETON (řída betonu viz statická část projektu)
ŽELEZOBETON (řída betonu a oceli viz statická část projektu)
ŽELEZOBETONOVÁ STĚNA Z TVAROVEK ZTRACENÉHO BEDNĚNÍ
PÍSKOVÝ PODSP (frakce kameniva viz skladby konstrukcí)
ŠTĚRKOVÝ PODSP (frakce kameniva viz skladby konstrukcí)
TEPELNÁ IZOLACE EPS (typ dle výpisu skladeb konstrukcí)
NENASÁVAVÁ TEPELNÁ IZOLACE XPS (typ dle výpisu skladeb kci)
TEPELNÁ IZOLACE PIR (typ dle výpisu skladeb konstrukcí)
TEPELNÁ IZOLACE Z FENOLICKÉ PĚNY (KINGSPAN KOOLTHERM)
TEP. IZOL. Z MINERÁLNÍ VATY (typ dle výpisu skladeb konstrukcí)
ROSTLÁ NEBO DOKONALE ZHUTNĚNÁ ZEMINA
ZHUTNĚNÝ NÁSP Z DEPONE

LEGENDA MÍSTNOSTÍ 1.NP

Č.Č.	MÍSTNOST	m2	PODLAHY	SKLADBA PODLAH	STROPY	STĚNY
101	VSTUPNÍ CHODBA	7,4	KAMENNÁ DLAŽBA	SB01	SDK PODHLED	VIZ PROJEKT INTERIÉRU
102	GARAŽ	21,2	KAMENNÁ DLAŽBA HYDROIZOLAČNÍ STĚRKA	SB04	SDK PODHLED	VIZ PROJEKT INTERIÉRU
103	TECHNICKÁ MÍSTNOST	8,3	KAMENNÁ DLAŽBA HYDROIZOLAČNÍ STĚRKA	SB01,SB04	SDK PODHLED	VIZ PROJEKT INTERIÉRU
104	SCHODIŠTĚ	8,2	DŘEVO	SB01	SDK PODHLED	VIZ PROJEKT INTERIÉRU
105	OBÝVAČI POKOJ, JÍDELNA, KUCHYŇ	46,4	KAMENNÁ DLAŽBA	SB01	SDK PODHLED	VIZ PROJEKT INTERIÉRU
106	ŠATNA	10,0	KAMENNÁ DLAŽBA	SB01	SDK PODHLED	VIZ PROJEKT INTERIÉRU
107	LOŽNICE	18,2	KAMENNÁ DLAŽBA	SB01	SDK PODHLED	VIZ PROJEKT INTERIÉRU
108	TERASA	7,6	KARŘEK	-	-	VIZ PROJEKT INTERIÉRU

Č.Č.	MÍSTNOST	m2	PODLAHY	SKLADBA PODLAH	STROPY	STĚNY
109	KOUPELNA	10,0	KAMENNÁ DLAŽBA HYDROIZOLAČNÍ STĚRKA	SB01	SDK PODHLED	VIZ PROJEKT INTERIÉRU
110	WC	1,6	KAMENNÁ DLAŽBA HYDROIZOLAČNÍ STĚRKA	SB01	SDK PODHLED	VIZ PROJEKT INTERIÉRU
111	CHODBA	5,5	KAMENNÁ DLAŽBA	SB01	SDK PODHLED	VIZ PROJEKT INTERIÉRU
112	TERASA	62,1	KAMENNÁ DLAŽBA	SD02	TENKOVĚSTVÁ OMÍTKA	VIZ PROJEKT INTERIÉRU
113	ZAHRADNÍ POTŘEBY	6,17	KAMENNÁ DLAŽBA	SB01	OSB DESKY	OSB DESKY
114	KOLÁRNA	3,17	KAMENNÁ DLAŽBA	SD02	OSB DESKY	OSB DESKY
115	SKLAD DŘEVA	3,64	KAMENNÁ DLAŽBA	SD02	OSB DESKY	PALUBKY
116	RELAXAČNÍ ZÓNA	6,75	KAMENNÁ DLAŽBA	SD02	OSB DESKY	PALUBKY

POZNÁMKY

CV CENTRÁLNÍ VYSAVAČ - 1.26  
RSV ROZBOČOVACÍ STANICE PODL. VYTÁPĚNÍ - 1.29

101 ROZVOD DOMÁČÍHO VIDEOTELEFONU CP-JAV-K70  
102 DATOVÝ ROZVOD

S01 VESTAVĚNÉ ZAPUSTNÉ STROPNÍ SVÍTIDLO BANGO 1X, TĚLESO HLINIK, POVRCH BÍLÁ  
S02 PŘÍSAZENÉ NÁSTĚNNÉ SVÍTIDLO S OHEBNÝM RAMENEM RENDL RUNDO 1 A0163, BÍLÁ  
S03 LED PÁSEK V NÁBYTKU  
S04 ZERO 2 IP44 PŘÍSAZENÉ STROPNÍ SVÍTIDLO, d=415mm, h=93mm  
S05 NÁSTĚNNÉ LED DIODOVÉ SVÍTIDLO S OHEBNÝM RAMENEM RENDL AIM, ČERNÁ, R10541  
S06 STROPNÍ SVÍTIDLO IZAR B MIKROPRISMA  
S07 STROPNÍ PŘÍSAZENÉ SVÍTIDLO DELTALIGHT STREAMLINER 70S  
S08 ZÁVĚSNÉ SVÍTIDLO RENDL, ČERNÁ, CHROM 230V E27 28W, R11827  
S09 RENDL - BUCO

SE01 VESTAVĚNÉ BEZRÁMEČKOVÉ SVÍTIDLO EXTERIÉR  
SE02 ZAPUŠTĚNÉ SVÍTIDLO S ČELNÍ KOVOVOU DESKOU  
SE03 VENKOVNÍ UP/DOWN NÁSTĚNNÉ SVÍTIDLO

Název stavby / místo stavby  
**NOVOSTAVBA RODINNÉHO DOMU VALAŠSKÉ MEZIŘÍČÍ**  
Nadmožská výška  
**±0,000 = 273,10 m n. m.**  
Číslo projektu k.č. p.č.  
**074** 776360 422  
Investor  
**Michal Hrtus**  
Husova 1130  
757 01 Valašské Meziříčí

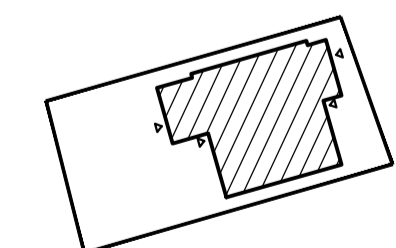


Generální projektant  
**Fandament Architects s.r.o.**  
Karlůva 933/7, 614 00 Brno  
tel.: +420 602 690 990  
email: fandament@fandament.eu  
IČO: 291 96 205, DIČ: CZ 291 96 205

Projektant profese  
**PAVEL TÓTH**  
Mošnova 2394/1, 615 00 Brno  
tel.: +420 774 485 943  
email: projekce.toth@gmail.com  
IČO: 01005588, DIČ: CZ2810094161

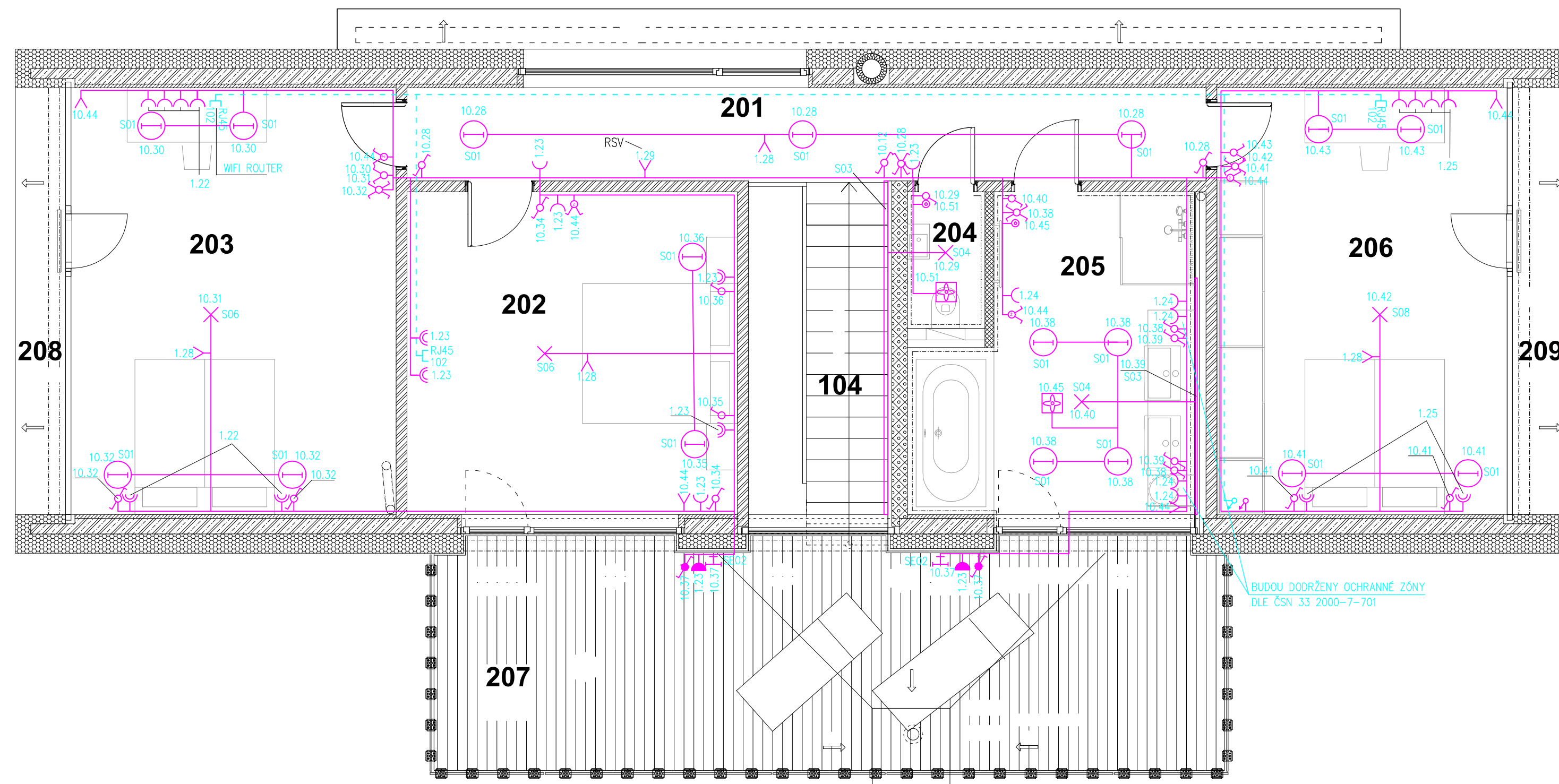
Architekt Ing. arch. Pavel Lazarov  
Zodp. projektant Ing. Pavel Cervinka  
HP Ing. arch. Miroslav Korbicka tel: +420 776 110 640  
Výpracoval Stanislav Paur, Pavel Toth

Schéma objektu Autorizační razítko



Mřížko Formát Orientace  
**1:50** **10x A4** +

Název výkresu  
**PŮDORYS 1.NP** Číslo paré  
Stupeň **DOKUMENTACE PRO PROVÁDĚNÍ STAVBY**  
Část projektu **D.1.4.d.e - SILNOPROUD A SLABOPROUD**  
Datum **02/2018** Číslo výkresu **2.**



### LEGENDA MÍSTNOSTÍ 2.NP

Č.M.	MÍSTNOST	m2	PODLAHY	SKLADBA PODLAH	STROPY	STĚNY
201	CHODBA	12,2	DŘEVĚNÁ VÍCEVRSTVÁ	SB05,SB07	SDK PODHLED	VIZ PROJEKT INTERIÉRU
202	POKOJ	17,7	DŘEVĚNÁ VÍCEVRSTVÁ	SB05	SDK PODHLED	VIZ PROJEKT INTERIÉRU
203	POKOJ	22,8	DŘEVĚNÁ VÍCEVRSTVÁ	SB03	SDK PODHLED	VIZ PROJEKT INTERIÉRU
204	WC	1,8	KAMENNÁ DLAŽBA	SB06	SDK PODHLED	VIZ PROJEKT INTERIÉRU
205	KOUPELNA	13,1	KAMENNÁ DLAŽBA	SB06	SDK PODHLED	VIZ PROJEKT INTERIÉRU

Č.M.	MÍSTNOST	m2	PODLAHY	SKLADBA PODLAH	STROPY	STĚNY
206	POKOJ	21,0	DŘEVĚNÁ VÍCEVRSTVÁ	SB03,SB05 SB07	SDK PODHLED	VIZ PROJEKT INTERIÉRU
207	TERASA	24,1	TERASOVÉ DESKY	SC03	SDK PODHLED	VIZ PROJEKT INTERIÉRU
208	PARAPET	3,6	KAMENNÁ DLAŽBA	SC05	TENKOVRSŤVÁ OMÍTKA	VIZ PROJEKT INTERIÉRU
209	PARAPET	3,6	KAMENNÁ DLAŽBA	SC05	TENKOVRSŤVÁ OMÍTKA	VIZ PROJEKT INTERIÉRU

### POZNÁMKY

- CV CENTRÁLNÍ VYSAVAČ – 1.26  
 RSV ROZBOČOVACÍ STANICE PODL. VYTÁPĚNÍ – 1.29  
 101 ROZVOD DOMÁČÍHO VIDEOTELEFONU CP–JAV–K70  
 102 DATOVÝ ROZVOD

- S01 VESTAVĚNÉ ZÁPUSTNÉ STROPNÍ SVÍTIDLO BANGO 1X, TĚLESO HLINÍK, POVRCH BÍLÁ  
 S02 PŘISAZENÉ NÁSTĚNNÉ SVÍTIDLO Z HLINÍKOVÉHO PROFILU RUNDO 1 A0163, BÍLÁ  
 S03 LED PÁSEK V NÁBYTKU  
 S04 ZERO 2 IP44 PŘISAZENÉ STROPNÍ SVÍTIDLO, d=415mm, h=93mm  
 S05 NÁSTĚNNÉ LED DIODOVÉ SVÍTIDLO S OHEBNÝM RAMENEM RENDL AIM, ČERNÁ, R10541  
 S06 STROPNÍ SVÍTIDLO IZAR B MIKROPRISMA  
 S07 STROPNÍ PŘISAZENÉ SVÍTIDLO DELTALIGHT STREAMLINER 70S  
 S08 ZÁVĚSNÉ SVÍTIDLO RENDL , ČERNÁ , CHROM 230V E27 28W, R11827  
 S09 RENDL – BUCO

- SE01 VESTAVĚNÉ BEZRÁMEČKOVÉ SVÍTIDLO EXTERIÉR  
 SE02 ZAPUŠTĚNÉ SVÍTIDLO S ČELNÍ KOVOVOU DESKOU  
 SE03 VENKOVNÍ UP/DOWN NÁSTĚNNÉ SVÍTIDLO

### LEGENDA ZNAČEK

	S01 , SE01 SVĚTLA		ZÁLUŽIOVÝ VYPÍNAČ
	S03 , S07		VYPÍNAČ KŘIŽOVÝ
	S05 , SE02 , SE03 SVĚTLA		VYPÍNAČ JEDNOPÓLOVÝ
	S02 , S04 , S08 SVĚTLA		VYPÍNAČ SCHODIŠŤOVÝ IP44
	S09 SVĚTLA		ZÁSUVKA JEDNODUCHÁ IP44
	ZÁSUVKA DVOJITÁ 230V		VYPÍNAČ JEDNOPÓLOVÝ IP44
	ZÁSUVKA 400V		TLAČÍTKO VENTILÁTORU
	ZÁSUVKA JEDNODUCHÁ 230V		VENTILÁTOR 230V
	VYPÍNAČ SÉRIOVÝ		VÝVOD VOLNÝ 230V
	VYPÍNAČ SCHODIŠŤOVÝ		VÝVOD VOLNÝ 400V
			KABELOVÉ KLESÁNÍ
			DATOVÁ ZÁSUVKA RJ45

### LEGENDA MATERIÁLŮ

	POPIS
	NOSNÉ ZDIVO – KERAMICKÉ BROUŠENÉ TVAROVKY 30 PROFÍ NA TENKOVRSŤVOU MALTU
	NOSNÉ ZDIVO – KERAMICKÉ BROUŠENÉ TVAROVKY 24 PROFÍ NA TENKOVRSŤVOU MALTU
	NOSNÉ ZDIVO – KERAMICKÉ BROUŠENÉ TVAROVKY HELUZ 20 ZDĚNÉ NA CELOPLOŠNĚ LEPIDLO
	AKUSTICKÉ ZDIVO – KERAMICKÉ TVAROVKY HELUZ AKU MK 17,5 ZDĚNÉ NA MALTU M10
	NENOSNÉ ZDIVO – KERAMICKÉ TVAROVKY 14 PROFÍ NA TENKOVRSŤVOU MALTU
	NENOSNÉ ZDIVO – KERAMICKÉ TVAROVKY 11,5 PROFÍ NA TENKOVRSŤVOU MALTU
	NENOSNÉ ZDIVO – TVÁRNICE Z AUTOKLÁVOVÉHO POROBETONU YTONG TL 50mm P4–500 – NA TENKOVRSŤVOU MALTU
	BETON (třída betonu viz statická část projektu)
	ŽELEZOBETON (třída betonu a oceli viz statická část projektu)
	ŽELEZOBETONOVÁ STĚNA Z TVAROVEK ZTRACENÉHO BEDNĚNÍ
	PÍSKOVÝ PODSYP (frakce kameniva viz skladby konstrukcí)
	ŠTĚRKOVÝ PODSYP (frakce kameniva viz skladby konstrukcí)
	TEPELNÁ IZOLACE EPS (typ dle výpisu skladeb konstrukcí)
	NENASÁKAVÁ TEPELNÁ IZOLACE XPS (typ dle výpisu skladeb kcí)
	TEPELNÁ IZOLCE PIR (typ dle výpisu skladeb konstrukcí)
	TEPELNÁ IZOLACE Z FENOLICKÉ PĚNY (KINGSPAN KOOLTHERM)
	TEP. IZOL. Z MINERÁLNÍ VATY (typ dle výpisu skladeb konstrukcí)
	ROSTLÁ NEBO DOKONALE ZHTNĚNÁ ZEMINA
	ZHTNĚNÝ NÁSYP Z DEPONIE

Název stavby / místo stavby

## NOVOSTAVBA RODINNÉHO DOMU VALAŠSKÉ MEZIŘÍČÍ

Nadmořská výška  
**±0,000 = 273,10 m n. m.**  
 Číslo projektu k.ú. p.č. č.p.  
**074** 776360 422 -

Investor

**Michal Hrtus**  
 Husova 1130  
 757 01 Valašské Meziříčí

**Fundament.  
 Architects**

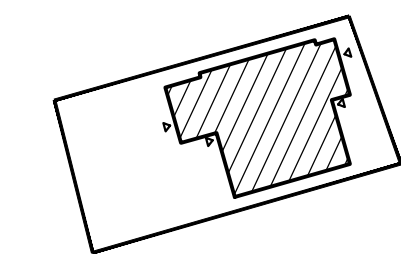
Generální projektant  
**Fundament Architects s.r.o.**  
 Karlova 933/7, 614 00 Brno  
 tel.: +420 606 690 990  
 email: fundament@fundament.eu  
 IČO: 291 96 205, DIČ: CZ 291 96 205

Projektant profese  
**PAVEL TÓTH**  
 Mošnova 2394/1, 615 00 Brno  
 tel.: +420 774 485 943  
 email: projekte.toth@gmail.com  
 IČO: 01005588, DIČ: CZ8810094161

**PROJEKCE**  
**TOTH**

Architekt Ing. arch. Pavel Lazarov  
 Zodp. projektant Ing. Pavel Červinka  
 HIP Ing. arch. Miroslav Korbička tel: +420 776 110 640  
 Vypracoval Stanislav Pour, Pavel Tóth

Schéma objektu Autorizační razítko



Měřítko Formát Orientace  
**1:50** **4x A4** +

Název výkresu

### PŮDORYS 2. NP

Stupeň  
**DOKUMENTACE PRO PROVÁDĚNÍ STAVBY**  
 Část projektu  
**D.1.4.d,e - SILNOPROUD A SLABOPROUD**

Datum Číslo výkresu  
**02/2018** **3.**