

LEGENDA MÍSTNOSTI 1.NP				
DRUH	ČÍSLO	POPIS	PLOCHA	PODLAHA
BYT Č. 1	101	CHODBA	8,44	KERAM. DLAŽBA
	102	CHODBA	3,13	KERAM. DLAŽBA
	103	KUCHYNĚ	13,16	PARKETY
	104	POKOUJ	22,63	PARKETY
	105	POKOUJ	24,01	PARKETY
	106	CHODBA	8,55	KERAM. DLAŽBA
	107	WC	1,84	KERAM. DLAŽBA
SPOLEČNÉ	108	KOUPELNA	8,99	KERAM. DLAŽBA
	109	SCHODIŠTĚ	14,48	KERAM. DLAŽBA
	110	SUSARNA	10,71	KERAM. DLAŽBA
	111	TEČN. MÍSTNOST	4,16	KERAM. DLAŽBA
	112	PRŮCHOD	8,91	KERAM. DLAŽBA
BYT Č. 2	113	ZÁVĚŘÍ	3,00	LAMINÁT
	114	KOUPELNA S WC	4,87	KERAM. DLAŽBA
	115	POKOUJ S KK	21,60	LAMINÁT
BYT Č. 3	116	ZÁVĚŘÍ	2,60	LAMINÁT
	117	KOUPELNA S WC	4,00	KERAM. DLAŽBA
BYT Č. 4	118	POKOUJ S KK	25,47	LAMINÁT
	119	ZÁVĚŘÍ	2,60	LAMINÁT
BYT Č. 4	120	KOUPELNA S WC	4,00	KERAM. DLAŽBA
	121	POKOUJ S KK	11,21	LAMINÁT
	122	POKOUJ	21,60	LAMINÁT

LEGENDA ODKAZŮ

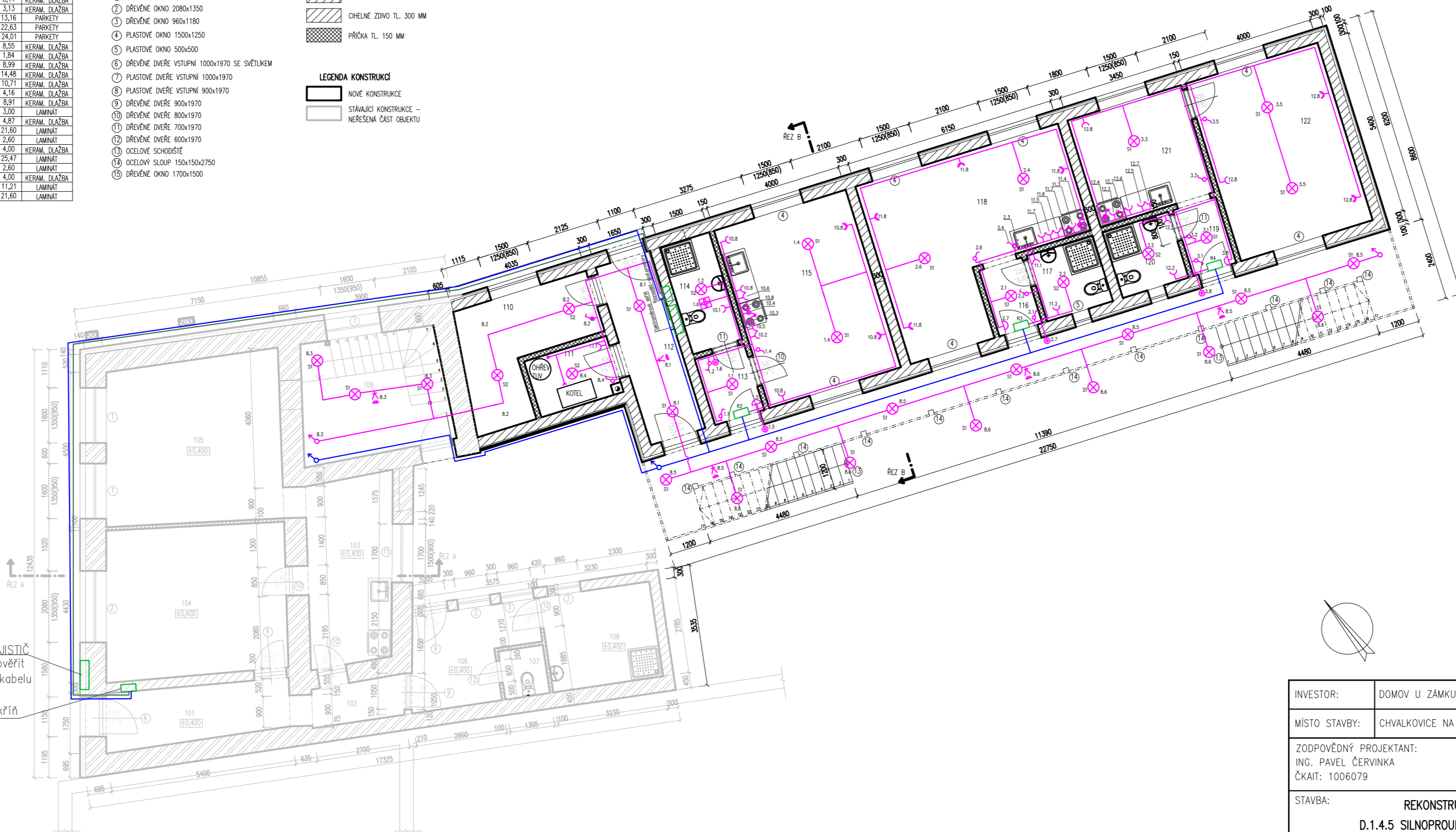
- ① DŘEVĚNÉ OKNO 1600x1350
- ② DŘEVĚNÉ OKNO 2080x1350
- ③ DŘEVĚNÉ OKNO 960x1180
- ④ PLASTOVÉ OKNO 1500x1250
- ⑤ PLASTOVÉ OKNO 500x500
- ⑥ DŘEVĚNÉ DVEŘE VSTUPNÍ 1000x1970 SE SVĚTLÍKEM
- ⑦ PLASTOVÉ DVEŘE VSTUPNÍ 1000x1970
- ⑧ PLASTOVÉ DVEŘE VSTUPNÍ 900x1970
- ⑨ DŘEVĚNÉ DVEŘE 900x1970
- ⑩ DŘEVĚNÉ DVEŘE 800x1970
- ⑪ DŘEVĚNÉ DVEŘE 700x1970
- ⑫ DŘEVĚNÉ DVEŘE 600x1970
- ⑬ OCELOVÝ SCHODIŠTĚ
- ⑭ OCELOVÝ SLOUP 150x150x2750
- ⑮ DŘEVĚNÉ OKNO 1700x1500

LEGENDA MATERIÁLŮ

- CIHELNÉ ZDIVO TL. 600 MM
- CIHELNÉ ZDIVO TL. 300 MM
- PRŮČKA TL. 150 MM

LEGENDA KONSTRUKCÍ

- NOVÉ KONSTRUKCE
- STÁVAJÍCÍ KONSTRUKCE - NERĚŠENÁ ČÁST OBJEKTU



Elektroměr, HDO, HL, JISTIČ
 Nutno při realizaci prověřit průřez propojovacího kabelu do stáv. poj. skříně
 Stávající pojistková skříně
 Nápojný bod

LEGENDA

	Jednofázová zásuvka pro 230V
	Zásuvka dvojitá pro 230V
	Jednopolový vypínač
	Sériový vypínač
	Ventilátor s doběhem
	Svítlidlo s interním čidlem
	Zvonek 230V
	Sporáková kombinace
	Nástěnné pohybové čidlo světla
	Světlo 230V
	Tlačítko
	Elektroměrová skříně
	Bytový rozvaděč
	Stropní pohybové čidlo světla
	Kabelové stoupání
	Kabelové klesání
	Jednopolový vypínač IP44
	Rozvod od elektroměrové skříně CYKY 5Cx6
	El. rozvod CYKY 3Cx1,5 a 3Cx2,5
	Přívod od stávající elektroměrové skříně CYKY 4x35mm

Pozn.

S1 světlo - SURFACE-C LED 400 24W/4000K IP44 LEDVO

S2 světlo - SURFACE-C LED 350 18W/3000K IP44 LEDVO

INVESTOR:	DOMOV U ZÁMKU, Z.S., IČO: 22834524	 774 485 843 projekce.toth@gmail.com
MÍSTO STAVBY:	CHVALKOVICE NA HANĚ, PARCELA Č. 78, K.Ú.: CHVALKOVICE NA HANĚ	
ZODPOVĚDNÝ PROJEKTANT:	ING. PAVEL ČERVINKA ČKAIT: 1006079	VYPRACOVAL: PAVEL TÓTH STANISLAV POUR
STAVBA:	REKONSTRUKCE OBJEKTU PRO BYDLENÍ D.1.4.5 SILNOPROUDÁ ELEKTROINSTALACE A BLESKOSVOD	FORMÁT: 3A4 DATUM: 11/2017 STUPEŇ PD: DPS ZAK. ČÍSLO: 157_17 MĚŘITKO: 1:100 ČÍSLO VÝKRESU: D.1.4.5.3
OBSAH DOKUMENTU:	PŮDORYS 1.NP	

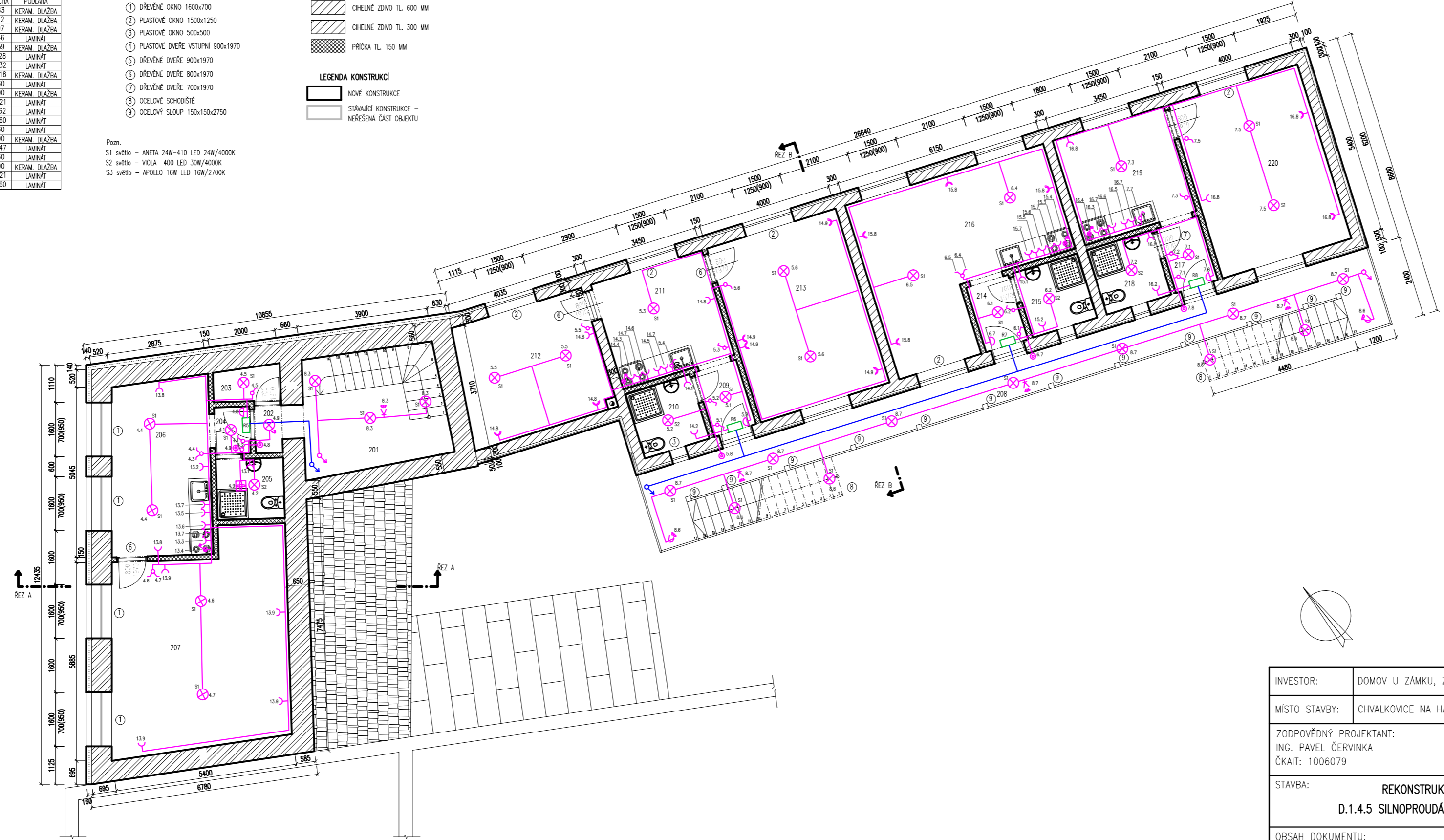
LEGENDA MÍSTNOSTI 2.NP			
DRUH	ČÍSLO	POPIS	PLOCHA
SPOLEČNÉ	201	SCHODIŠTĚ	8,83
	202	CHODBA	1,12
	203	SKLAD	1,97
BYT Č.5	204	ZÁVĚRÍ	1,46
	205	KOUPELNA S WC	3,59
	206	POKOJ S KK	15,28
	207	POKOJ	31,32
SPOLEČNÉ	208	PAVIAC	30,18
	209	ZÁVĚRÍ	2,60
	210	KOUPELNA S WC	4,00
BYT Č.6	211	POKOJ S KK	11,21
	212	POKOJ	15,52
	213	POKOJ	21,60
BYT Č.7	214	ZÁVĚRÍ	2,60
	215	KOUPELNA S WC	4,00
	216	POKOJ S KK	25,47
BYT Č.8	217	ZÁVĚRÍ	2,60
	218	KOUPELNA S WC	4,00
	219	POKOJ S KK	11,21
	220	POKOJ	21,60

- LEGENDA ODKAZŮ
- DŘEVĚNÉ OKNO 1600x700
 - PLASTOVÉ OKNO 1500x1250
 - PLASTOVÉ OKNO 500x500
 - PLASTOVÉ DVEŘE VSTUPNÍ 900x1970
 - DŘEVĚNÉ DVEŘE 900x1970
 - DŘEVĚNÉ DVEŘE 800x1970
 - DŘEVĚNÉ DVEŘE 700x1970
 - OCELOVÉ SCHODIŠTĚ
 - OCELOVÝ SLOUP 150x150x2750

- LEGENDA MATERIÁLŮ
- CHÉLNÉ ZDIVO TL. 600 MM
 - CHÉLNÉ ZDIVO TL. 300 MM
 - PŘÍČKA TL. 150 MM

- LEGENDA KONSTRUKCE
- NOVÉ KONSTRUKCE
 - STÁVAJÍCÍ KONSTRUKCE - NEŘEŠENÁ ČÁST OBJEKTU

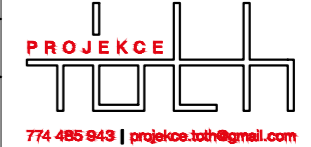
Pozn.
 S1 světlo - ANETA 24W-410 LED 24W/4000K
 S2 světlo - VIOLA 400 LED 30W/4000K
 S3 světlo - APOLLO 16W LED 16W/2700K



LEGENDA

- Jednofázová zásuvka pro 230V
- Zásuvka dvojitá pro 230V
- Jednopolový vypínač
- Sériový vypínač
- Ventilátor s doběhem
- Svítilno s interním čidlem
- Zvonek 230V
- Sporáková kombinace
- Nástěnné pohybové čidlo světla
- Světlo 230V
- Pláčítka
- Elektroměrová skříň
- Bytový rozvaděč
- Stropní pohybové čidlo světla
- Kabelové stoupání
- Kabelové klesání
- Jednopolový vypínač IP44
- Rozvod od elektroměrové skříňe CYKY 5Cx6
- El. rozvod CYKY 3Cx1,5 a 3Cx2,5
- Přívod od stávající elektroměrové skříňe CYKY 4x35mm

Pozn.
 S1 světlo - SURFACE-C LED 400 24W/4000K IP44 LEDVO
 S2 světlo - SURFACE-C LED 350 18W/3000K IP44 LEDVO

INVESTOR:	DOMOV U ZÁMKU, Z.S., IČO: 22834524	 774 485 843 projekce.toh@gmail.com
MÍSTO STAVBY:	CHVALKOVICE NA HANÉ, PARCELA Č. 78, K.Ú.: CHVALKOVICE NA HANÉ	
ZODPOVĚDNÝ PROJEKTANT:	ING. PAVEL ČERVINKA ČKAIT: 1006079	VYPRACOVAL: PAVEL TÓTH STANISLAV POUR
STAVBA:	REKONSTRUKCE OBJEKTU PRO BYDLENÍ D.1.4.5 SILNOPROUDÁ ELEKTROINSTALACE A BLESKOSVOD	FORMÁT: 3A4 DATUM: 11/2017 STUPEŇ PD: DPS ZAK. ČÍSLO: 157_17 MĚŘÍTKO: 1:100 ČÍSLO VÝKRESU: D.1.4.5.4
OBSAH DOKUMENTU:	PŮDORYS 2.NP	